



**Gemeinde
Wohlenschwil**

Umfahrung Mellingen, Bauphasen und Provisorien Langsamverkehr

Das Baudepartement Aargau bereitet die Umfahrung Mellingen vor. Die Bauarbeiten beginnen am 2. Juni 2020 und werden rund 3 Jahre dauern. Zur Sicherstellung der Verkehrssicherheit sind während der Bauzeit Provisorien für den Langsamverkehr vorgesehen.

Die Ausführung der Umfahrung Mellingen, NK 268, beginnt am 2. Juni 2020. Die Bauarbeiten werden zu einem grossen Teil abseits der öffentlichen Strassen und Wege durchgeführt. Allerdings führen die Baustellenzufahrten sowie die Anschlüsse der Knotenpunkte am Kreisell Tanklager, der Birrfeldstrasse und der Lenzburgerstrasse, zu Verkehrseinschränkungen.

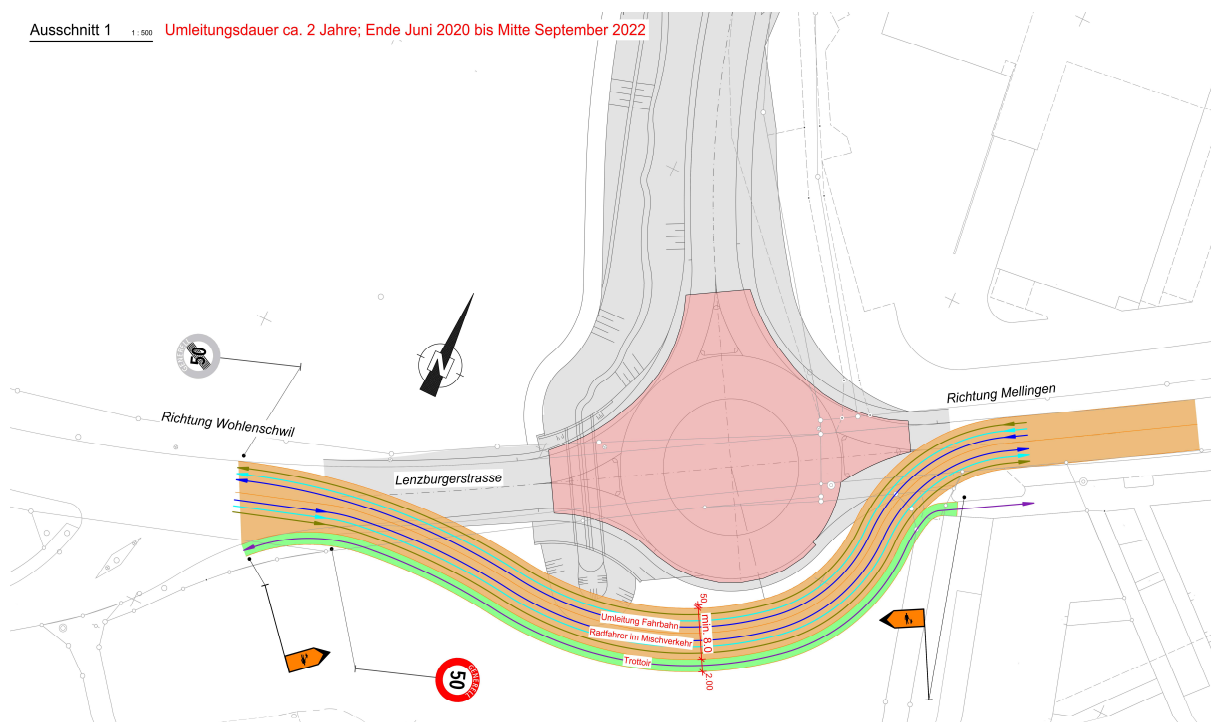
Zur Gewährleistung der Verkehrssicherheit sind in diesen Bereichen Provisorien und Umleitungen vorgesehen.

Mit den geplanten Massnahmen zur Führung des Langsamverkehrs soll die Verkehrssicherheit während der ganzen Bauzeit sichergestellt werden. Die Zeiträume können sich im Zuge der Detailplanung und des Baufortschrittes ändern.

Die zuständige Abteilung Tiefbau im Departement Bau, Verkehr und Umwelt, ersucht den Gemeinderat die Informationen zu den Bauphasen resp. zu den Massnahmen zur Verkehrssicherheit möglichst vielen Nutzern zugänglich zu machen.

Kreisel Lenzburgerstrasse (Ausschnitt 1)

Ausschnitt 1 1:500 Umleitungsdauer ca. 2 Jahre; Ende Juni 2020 bis Mitte September 2022

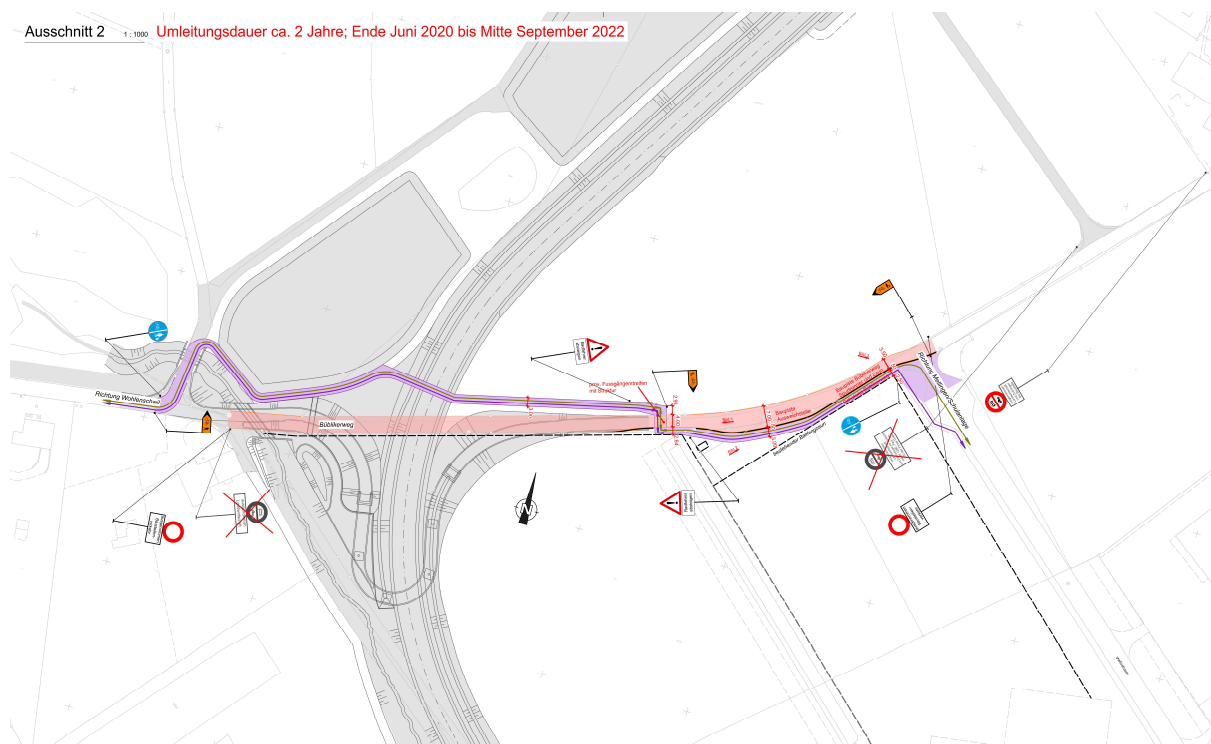


«Der Anschluss der Umfahrungsstrasse an die Lenzburgerstrasse erfolgt über einen neuen Kreisel. Neben diesem Bauwerk müssen noch ein Kleintierdurchlass unter der Lenzburgerstrasse, der Beginn des Franzosengrabens und die Anpassungen an der bestehenden Kantonsstrasse ausgeführt werden.

Während dieser Arbeiten wird der Verkehr südlich des Baufelds über ein Provisorium geführt. Für den Fussgängerverkehr ist ein von der Fahrbahn getrennter Gehweg vorgesehen, der an die bestehenden Gehwege anschliesst. Velofahrer werden im Mischverkehr gemeinsam mit dem motorisierten Verkehr, wie es bereits auch heute der Fall ist, über die provisorische Fahrbahn geführt.

Dieser Zustand ist für einen Zeitraum von gut zwei Jahren, von Ende Juni 2020 bis Mitte September 2022, geplant.»

Büblikerweg / Mellingerstrasse (Ausschnitt 2)



«In diesem Bereich sind diverse Bauaktivitäten vorgesehen. Dazu zählen die neue Kantonsstrasse, die Überführung Büblikerweg mit den zugehörigen Dammschüttungen, zwei Bachdurchlässe und die Neugestaltung des Franzosengrabens. Der Büblikerweg wird in diesem Bereich rückgebaut und für den motorisierten Verkehr nicht mehr nutzbar sein.

Während der Bauarbeiten wird der Langsamverkehr (Fussgänger, Velofahrer) über ein Provisorium ausserhalb der Baustelle geführt. Es handelt sich dabei um einen gemeinsamen, 3.0 m breiten, mit Belag befestigten Fuss- und Veloweg, welcher den Büblikerweg queren muss, um über die Wallisstrasse den Anschluss zum Schul- und Sportzentrum an der Kreuzzelg herzustellen.

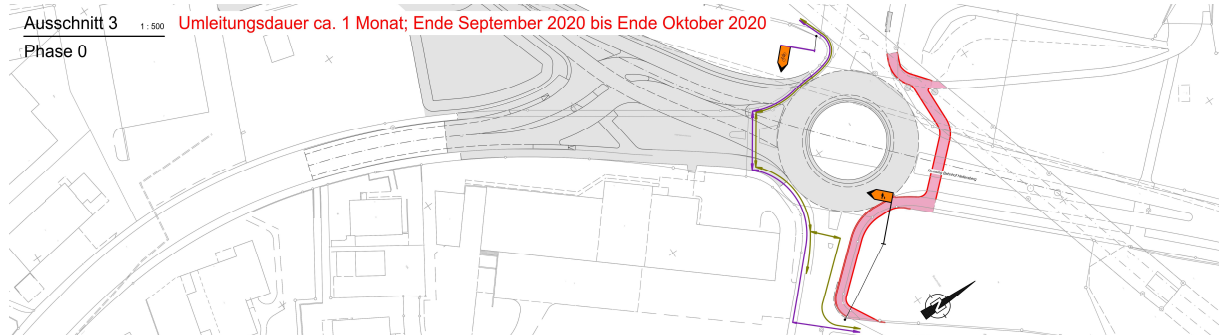
Während des Ausführungszeitraums wird der Büblikerweg auch als Baustellenzufahrt genutzt. Damit ein sicheres Queren der Strasse möglich ist, wird auf Höhe der Laufbahn ein provisorischer Fussgängerstreifen markiert. Ab dem Wendehammer am Ende der Wallisstrasse kann wieder der gewohnte Weg genutzt werden. Das Provisorium wird nach der Querungsstelle entlang dem Sportplatz durch Spurtrenner physisch von der Fahrbahn des Büblikerwegs getrennt, um eine Nutzung durch den Baustellenverkehr zu verhindern.

Über den Büblikerweg wird während der Projektdauer laufend Baustellenverkehr abgewickelt. Damit Fussgänger und Velofahrer von der Birrfeldstrasse kommend ohne Störung durch den Baustellenverkehr zum Schul- und Sportzentrum an der Kreuzzelg gelangen können, steht als Alternative die Verbindung entlang der Birrfeldstrasse und über den Lindenmattweg, Wohlenchwilerweg und die Badstrasse zur Verfügung.

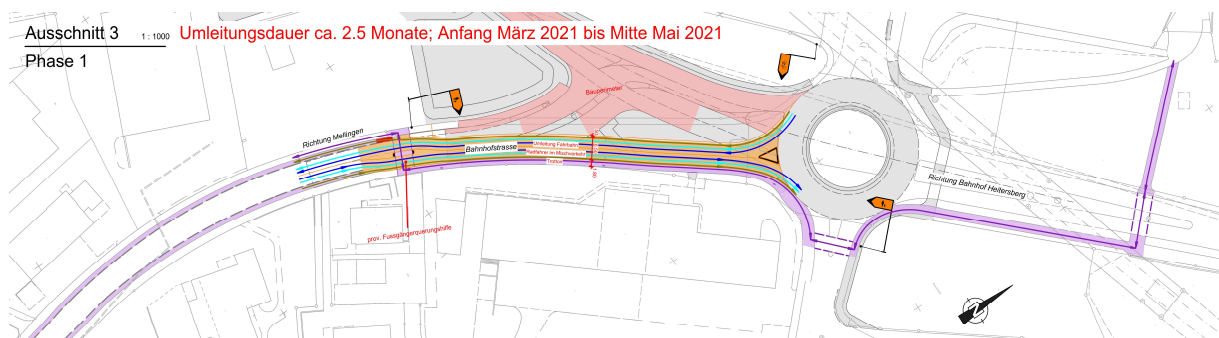
Dieser Zustand ist ebenfalls für einen Zeitraum von gut zwei Jahren, von Ende Juni 2020 bis Mitte September 2022, geplant.»

Kreisel Tanklager / Bahnhofstrasse (Ausschnitt 3)

«Dieser Baubereich betrifft den Umbau der Bahnhofstrasse mit der neuen Anbindung an den Kreisel Tanklager über die neue Kantonsstrasse. Die Arbeiten sind mit Unterbrechungen in drei Phasen von Ende September 2020 bis Ende August 2021 geplant.

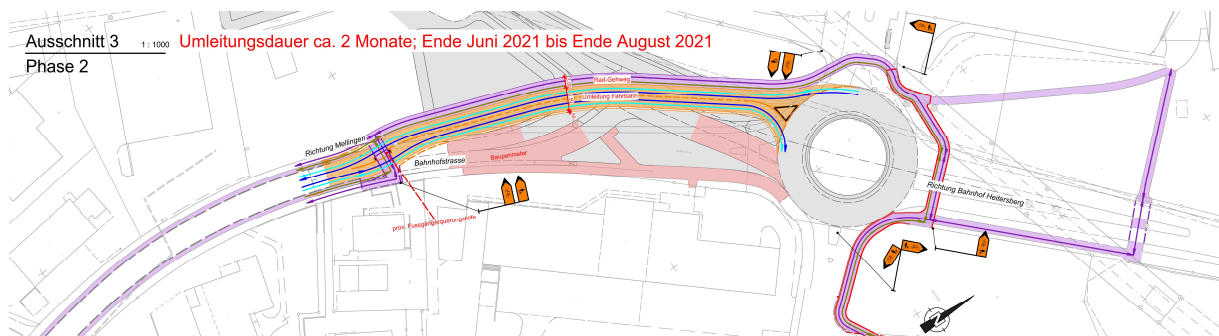


In Phase 0 wird der neue Geh- und Radweg nördlich des Kreisels Tanklager erstellt. Fussgänger und Velofahrer müssen während des Zeitraums von Ende September bis Ende Oktober 2020 die Querungshilfe direkt südlich des Kreisels Tanklager nutzen, um die Militärstrasse zu erreichen.



In Phase 1 wird der Anschluss der neuen Kantonsstrasse an den Kreisel Tanklager vorbereitet. Velofahrer und motorisierter Verkehr werden im Mischverkehr weiterhin über die bestehende Bahnhofstrasse geführt. Für Fussgänger steht von Mellingen kommend der östliche Gehweg entlang der Bahnhofstrasse als Verbindung zum Kreisel Tanklager und zum Bahnhof Heitersberg zur Verfügung. Am südlichen Rand des Baustellenperimeters wird eine provisorische Querungshilfe installiert, um Fussgängern ein sicheres Queren auf die westliche Strassenseite zu ermöglichen.

Dieser Zustand ist von Anfang März 2021 bis Mitte Mai 2021 vorgesehen.

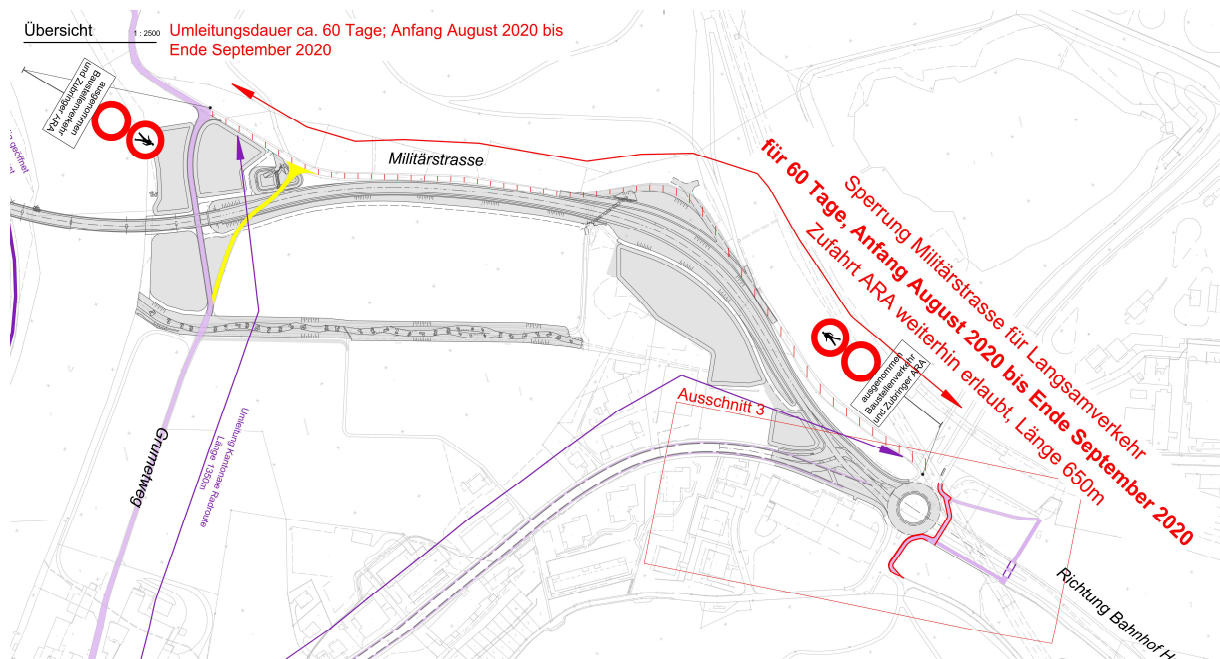


In Phase 2 wird der Anschluss der Bahnhofstrasse an die neue Kantonsstrasse ausgebildet. Dafür müssen die Fahrbahn und der Gehweg der Bahnhofstrasse provisorisch verlegt werden.

Vom Bahnhof Heitersberg kommend werden Fussgänger und Velofahrer über den bereits neu erstellten gemeinsamen Geh- und Veloweg nördlich um den Kreisel Tanklager geführt und auf das Provisorium geleitet. Am südlichen Ende dieses Bauperimeters wird die Querungshilfe der neuen Situation angepasst, um diesmal von der östlichen Strassenseite der Bahnhofstrasse ein sicheres Queren zu ermöglichen. Auf der bestehenden Bahnhofstrasse vom südlichen Rand des Baubereichs bis nach Mellingen steht für den Veloverkehr wieder der beidseitige Velostreifen zur Verfügung.

Diese Verkehrsführung ist von Ende Juni 2021 bis Ende August 2021 geplant.»

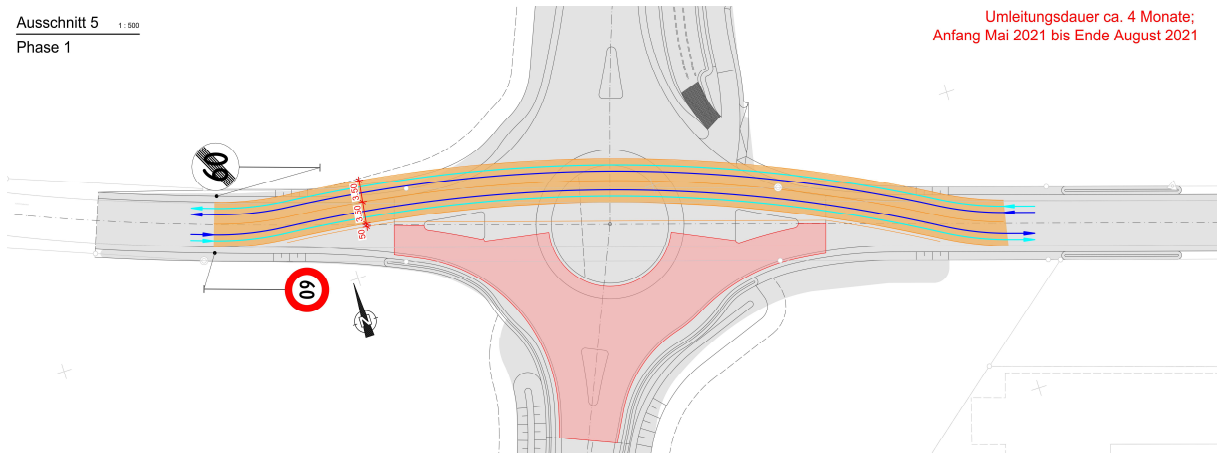
Einmündung Gruemetweg / Bahnhofstrasse (Ausschnitt 4)



«Während einer Dauer von ca. 60 Tagen ist vorgesehen, die Erdarbeiten vom Kreisell Tanklager bis zum nördlichen Widerlager der neuen Reussbrücke auszuführen. In diesem Zeitraum ist es unumgänglich die Militärstrasse für den Verkehr zu sperren. Die Zufahrt zur ARA und zu den SBB-Anlagen ist weiterhin möglich. Damit der Gruemethügel und das Naherholungsgebiet auch weiterhin für Fussgänger und Velofahrer erreichbar bleibt, müssen diese Verkehrsteilnehmenden im Zeitraum von Anfang August bis Ende September 2020 über den Gruemetweg umgeleitet werden. Die Nutzung der Militärstrasse durch den Langsamverkehr ist in dieser Phase aufgrund deren geringer Breite und dem laufenden Baustellenverkehr zu unsicher.»

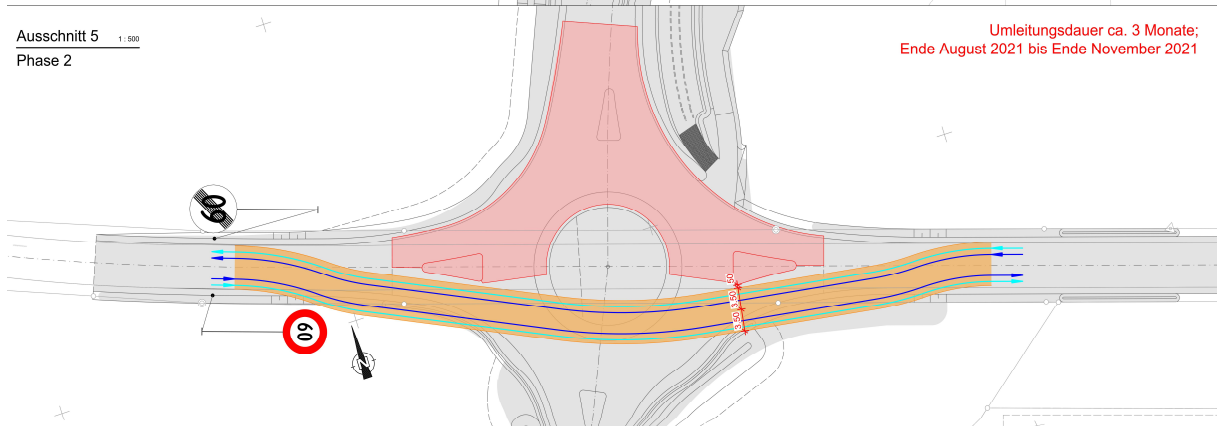
Kreisel Birrfeldstrasse (Ausschnitt 5)

Ausschnitt 5 1:500
Phase 1



Umleitungsdauer ca. 4 Monate;
Anfang Mai 2021 bis Ende August 2021

Ausschnitt 5 1:500
Phase 2



Umleitungsdauer ca. 3 Monate;
Ende August 2021 bis Ende November 2021

«Dieser Baubereich betrifft den Kreisel Birrfeldstrasse. Er wird in zwei Phasen realisiert. Die neue Kreiselfahrbahn wird jeweils halbseitig erstellt. Die gesamte Bauzeit für diesen Teilbereich ist von Anfang Mai 2021 bis Ende November 2021 vorgesehen. Die Verkehrsteilnehmenden werden im Mischverkehr über Provisorien mit jeweils zwei Richtungsfahrbahnen an der Baustelle vorbeigeleitet. Fussgängerverkehr ist wegen der örtlichen Situation nicht zu erwarten.»

Die Abteilung Tiefbau und der Gemeinderat danken für das Verständnis.

Wohlenschwil, 14. Mai 2020